

# La Rivière d'Aucelon (116)

Dépayement total dans ce lit de rivière.

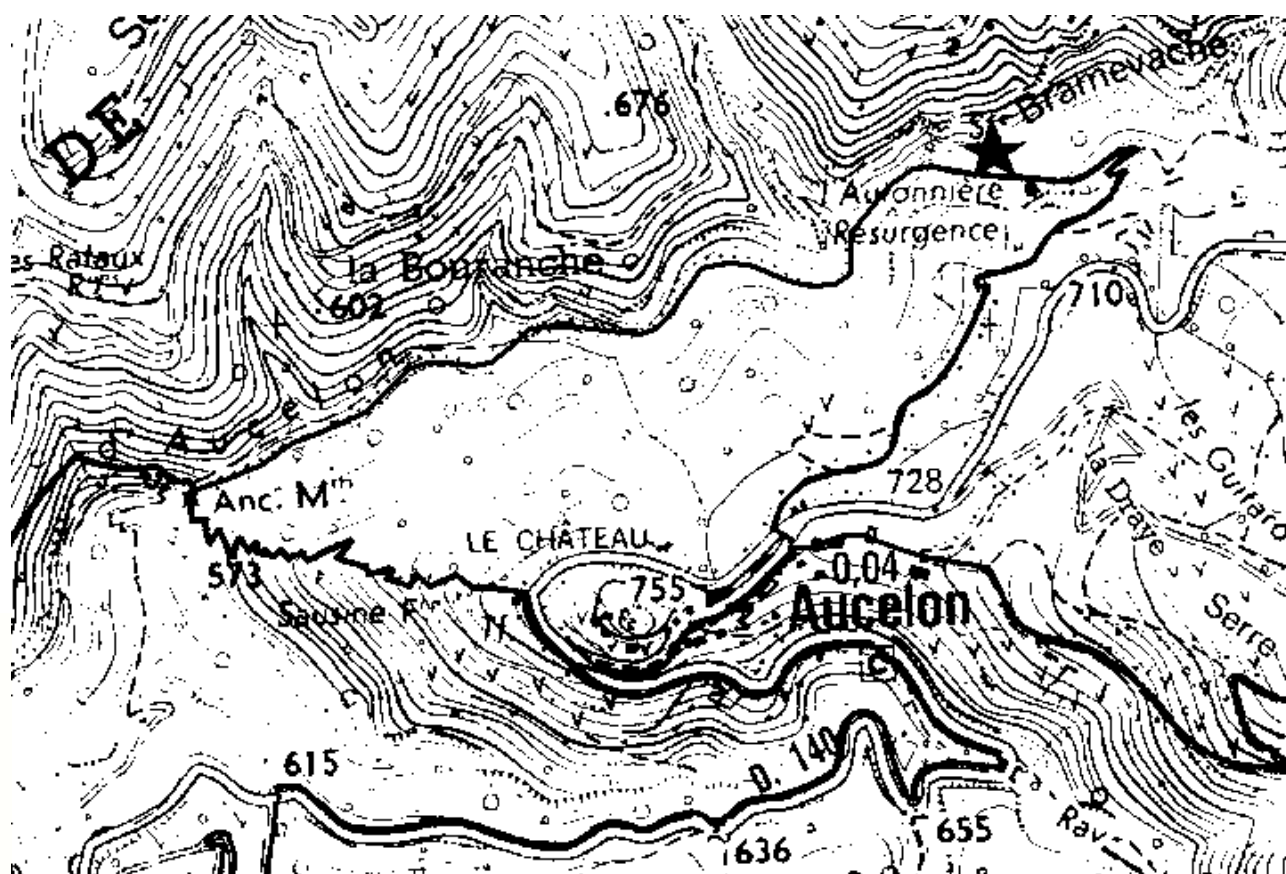
Point de départ : Aucelon  
Dénivelé positif : 220m  
Distance : 4.5km  
Temps de marche : 3h boucle

Balisage : triangle jaunes n° 116  
Cartographie : carte IGN Top 25 -3138 OT Saint  
Nazaire Dieulefit  
Dernière mise à jour :

## Description du circuit.

A partir de la place, traverser le village, suivre la rue principale qui devient un chemin. A la dernière maison, prendre le chemin du bas. A la route, remonter à droite jusqu'au transformateur EDF où l'on trouve le départ du chemin rural qui descend en lacets jusqu'au moulin.

Au pont, tourner à droite et suivre le chemin puis remonter dans le lit de la rivière. Repérer alors le cairn à droite qui indique le départ du sentier ombragé et qui en montant vous ramène au village. Peu après le cairn, de grosses pierres couvertes de mousse indiquent la proximité de la résurgence de l'Autonnière (sèche en été). Graver une vingtaine de mètres pour découvrir le porche de l'entrée. Un peu plus loin une deuxième source sèche en été, Cheylanne. Le retour se fait sous un tunnel d'ombre et de fraîcheur.



Pays  
Diois

aux Sources de la Drôme  
[www.diois-tourisme.com](http://www.diois-tourisme.com)

- LA  
D R O  
M E -  
tourisme

Drôme  
provençale

Tourisme  
Info  
Services  
Vallée  
de la  
Rodaine