

Chaffoix - Rochefourchat - les Pradaux (107)

Large vue sur le bassin de la Roanne, la Servelle, les montagnes du Diois et du Vercors. Passage dans le village le moins habité de France.

Point de départ : Saint Nazaire le Désert.

Dénivelé positif : 800 m

Distance : 14.5km

Temps de marche : 5h00 aller / retour

Dernière mise à jour : octobre 2009

Cartographie : carte IGN N°3138 Est, La Motte Chalancon ou carte IGN Top 25 -3138 OT Saint Nazaire

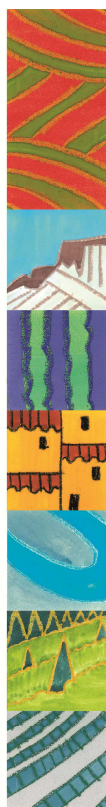
Balisage : triangles jaunes n°107

Description du circuit.

Départ de Saint Nazaire le désert, direction Petit Paris. A 200 m prendre à droite en direction des gîtes. Suivre le 107, montée en 1h30 environ, par un sentier largement ouvert. A Chaffoix, (1004m), le plus dur est fait. A droite, prendre le 107 direction Nord, ruines des Moury qu'il faut contourner, reprendre le cheminement dans les bois et les clairières. En vue de la bergerie des Pradaux, traverser la prairie pour rejoindre les Pradaux. Longer le bâtiment, tourner à gauche en direction des poteaux électriques en suivant le balisage (attention, pas de sentier sur 100 m).

Traverser la prairie où pousse la lavande sauvage et suivre le sentier. Après 45 minutes environ, arrivée à Rochefourchat. Prendre à droite devant l'église et la maison. On trouve en descente le chemin balisé emprunté également par les randonneurs équestres. Arrivé sur la route, la suivre, traverser le hameau des Chauvins. A environ 100 m du hameau, laisser la route et s'engager sur le chemin montant à gauche.

Au col, s'engager sur le sentier de droite. Après 50 minutes environ, arrivée au pont de Pémia. Rejoindre Saint Nazaire le Désert par la route.



**Pays
Diois**

aux Sources de la Drôme
www.diois-tourisme.com

