

La Forêt de l'Aup (170)

Vue dégagée sur la Vallée, la montagne de la Servelle, le village de Rimon et Savel.

Point de départ : Saint Benoît en Diois

Dénivelé positif : 200 m

Distance : 5.5 km

Temps de marche : 2h15

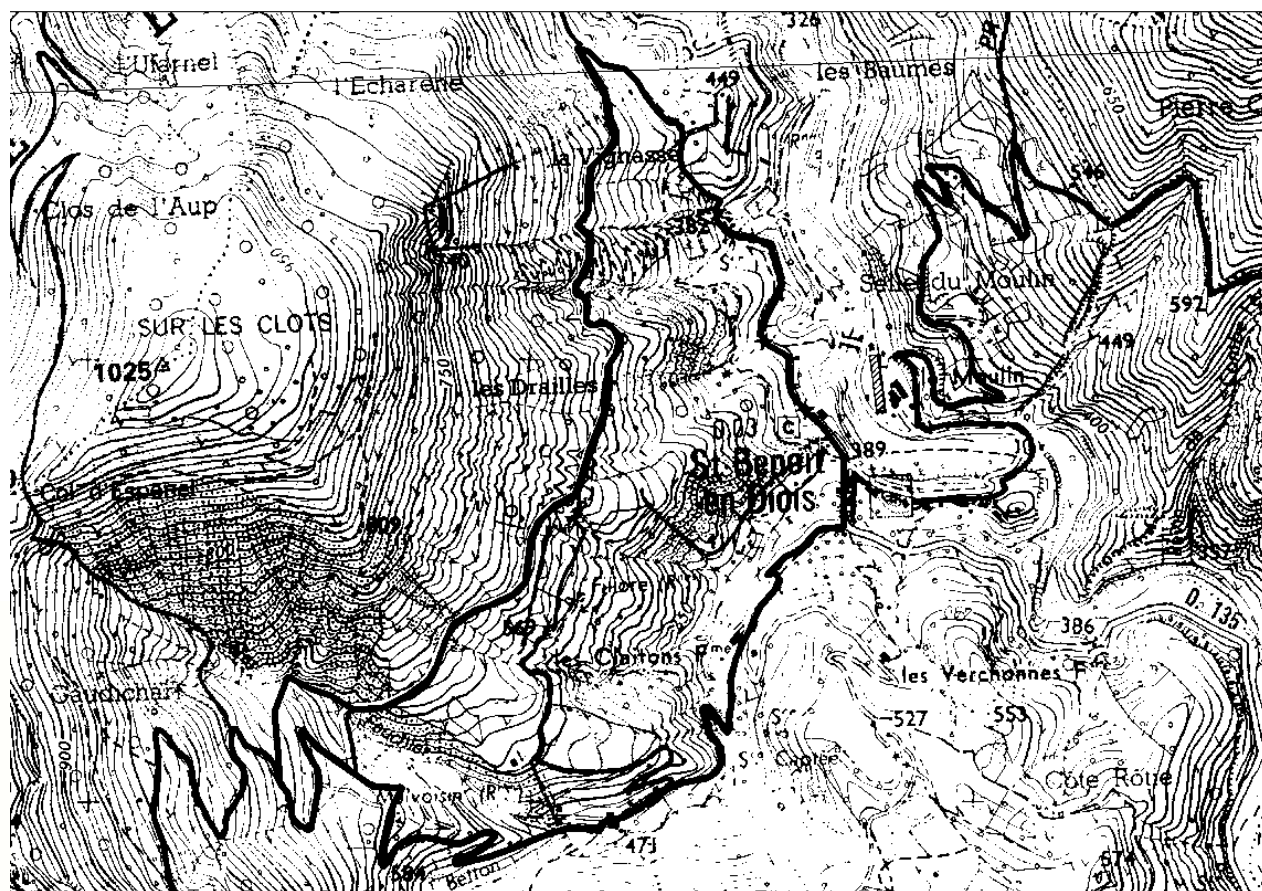
Dernière mise à jour :

Balisage : triangle jaunes n°170

Cartographie : carte IGN Top 25-3138 OT Saint Nazaire

Description du circuit.

Saint Benoît en Diois, panneau « randonnée dans la Drôme » puis prendre la D135, direction Saillans sur 700 m environ. Petit pont, à gauche prendre le sentier qui monte (N°151). Arrivée sur la piste forestière, prendre à gauche en montant dans la forêt de pins. Le premier chemin à gauche en descente raccourci la balade d'une demi-heure et passe à côté d'une ferme rénovée. On retrouve le circuit normal après 1/4 d'heure de marche. Peu après ce carrefour, c'est la descente. La piste arrive sur le chemin balisé GR et la piste équestre. Le prendre à gauche en descente. On passe à la ferme des Claitons. La route goudronnée nous ramène à Saint Benoît.



**Pays
Diois**

aux Sources de la Drôme
www.diois-tourisme.com

**- LA
D R Ô
M E -**
tourisme

**Drôme
Provençale**

Tourisme
Info
Services
Vallée
de la
Roanne